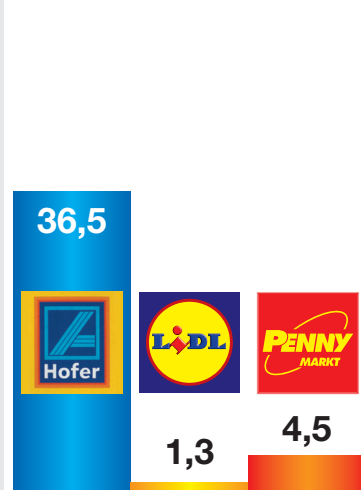
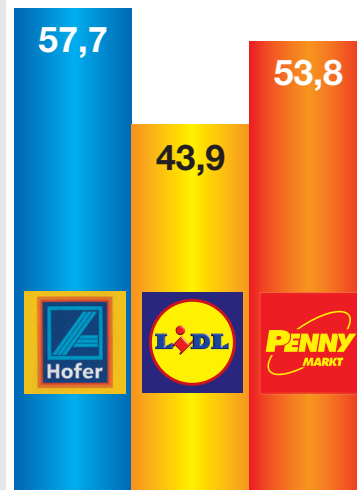


Einkaufsorientierung bei LM-Diskontmärkten

Käufe überwiegend bei bestimmten Anbietern



Käufe bei mehreren Anbietern (Mehrfachnennungen möglich)

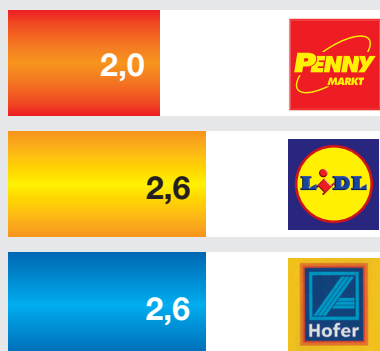


Quelle: GMA

REGAL

Bewertung des Markenartikelangebots in div. LM-Diskontmärkten

Durchschnittsnote aus Spektrum von 1 (= sehr gut) bis 5 (= ungenügend)



Quelle: GMA

REGAL

Bewertung des Getränkeangebots in verschied. LM-Diskontmärkten

Durchschnittsnote aus Spektrum von 1 (= sehr gut) bis 5 (= ungenügend)



Quelle: GMA

REGAL

Bewertung des Süßwarenangebots in div. LM-Diskontmärkten

Durchschnittsnote aus Spektrum von 1 (= sehr gut) bis 5 (= ungenügend)



Quelle: GMA

REGAL

Bewertung des Angebots heimischer Produkte in div. LM-Diskontmärkten

Durchschnittsnote aus Spektrum von 1 (= sehr gut) bis 5 (= ungenügend)



Quelle: GMA

REGAL

Warenqualität in verschiedenen LM-Diskontmärkten

Durchschnittsnote aus Spektrum von 1 (= sehr gut) bis 5 (= ungenügend)



Quelle: GMA

REGAL

Bewertung des Preis-/Leistungsverhältnis in div. LM-Diskontmärkten

Durchschnittsnote aus Spektrum von 1 (= sehr gut) bis 5 (= ungenügend)

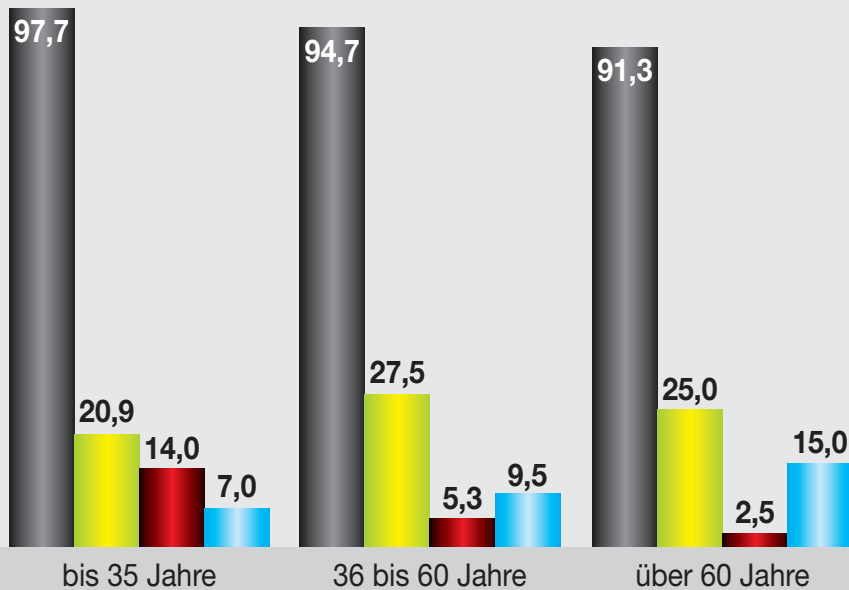


Quelle: GMA

REGAL

Informationsverhalten zu den aktuellen Angeboten in LM-Diskontmärkten nach Altersgruppen

Flugblatt
 Tagespresse
 Mund-zu-Mund-Propaganda
 Information innerhalb des Marktes



Quelle: GMA

Ergebnis der Befragten in Prozent (Mehrfachnennungen möglich)

REGAL